

Oppsett av hjemmenettverk i Windows XP

Oppsettet er beregnet på nettverk der 2 eller flere Pc'r er koblet trådløst eller via kabel til en router

1. Åpne kontrollpanel ved å gå på Start – Kontrollpanel. Du vil da se følgende bilde.

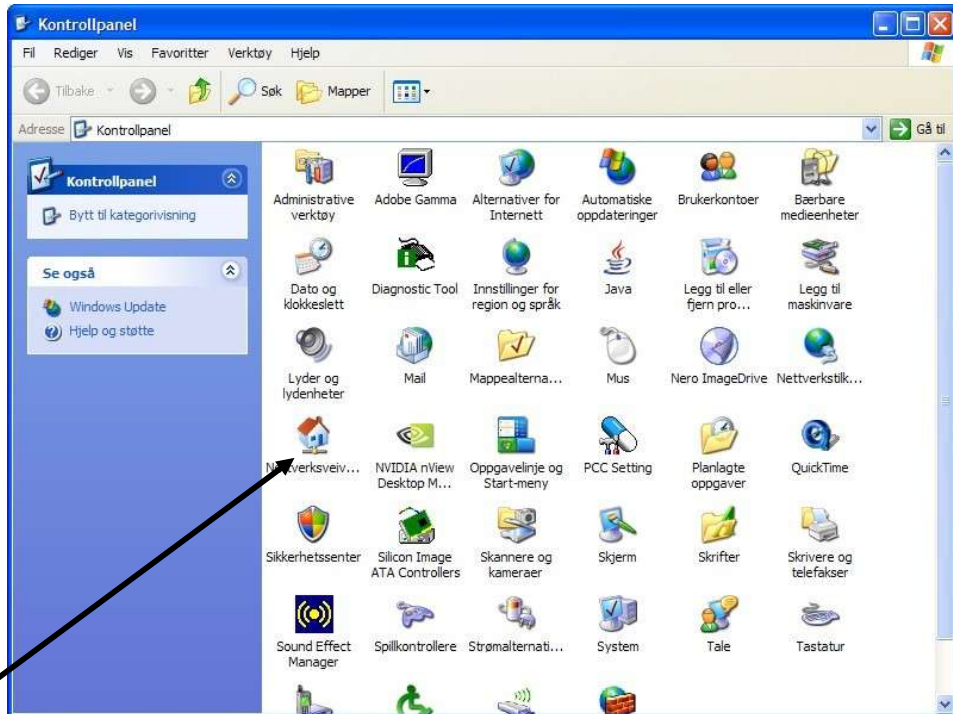
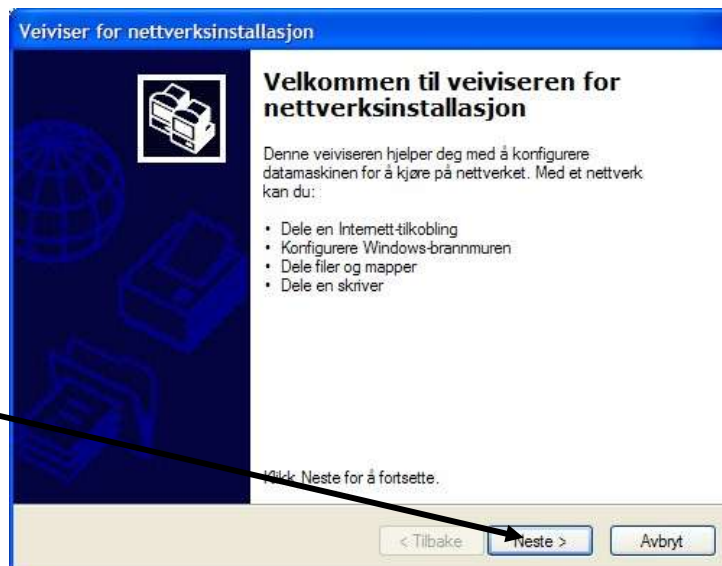


Fig. 1 "Kontrollpanel"

Nettverksveiviser

2. Dobbeltklikk på "Nettverksveiviser"



Klikk her.

Fig. 2 "Velkommen"

3. I "Velkommen til veiviseren for hjemmenettverk" (Fig.2) klikker du "Neste"

Klikk "Neste"

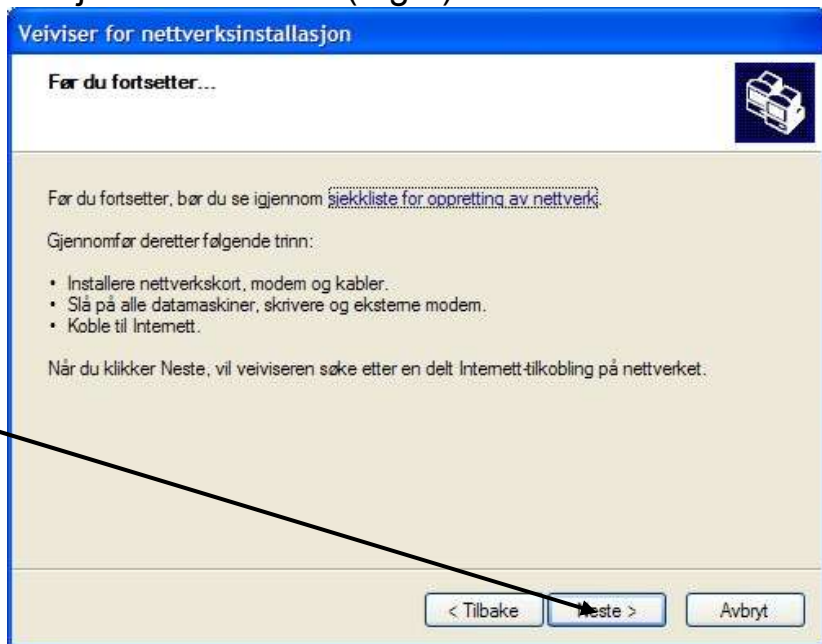


Fig. 3 "Sjekkliste"

4. På Fig.3 trykker du også på "Neste".

Velg alternativet "Annet"

Klikk "Neste"

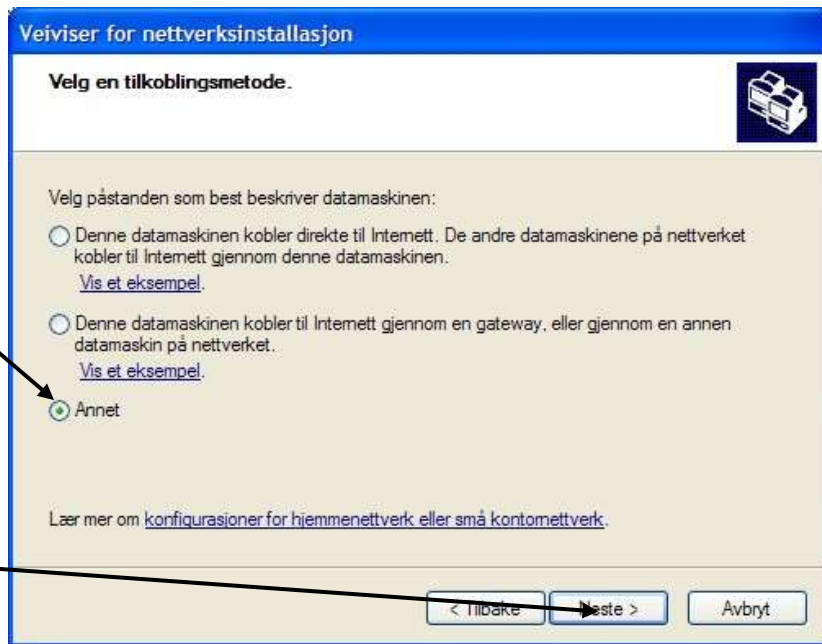
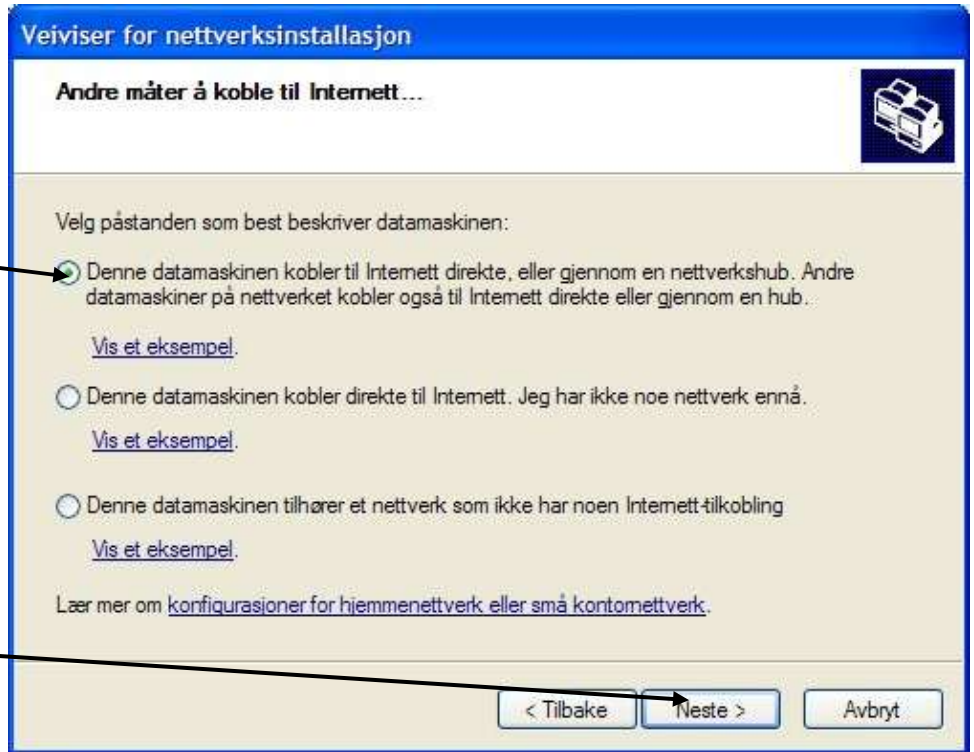


Fig. 4 "Tilkoblingsmetode"

5. Som tilkoblingsmetode (Fig.4) velger du "Annet".



Velg det øvre alternativet, dersom det ikke allerede er krysset ut.

Trykk "Neste"

Fig. 5 "Andre måter..."

6. Velg det øverste alternativet, og trykk "Neste"

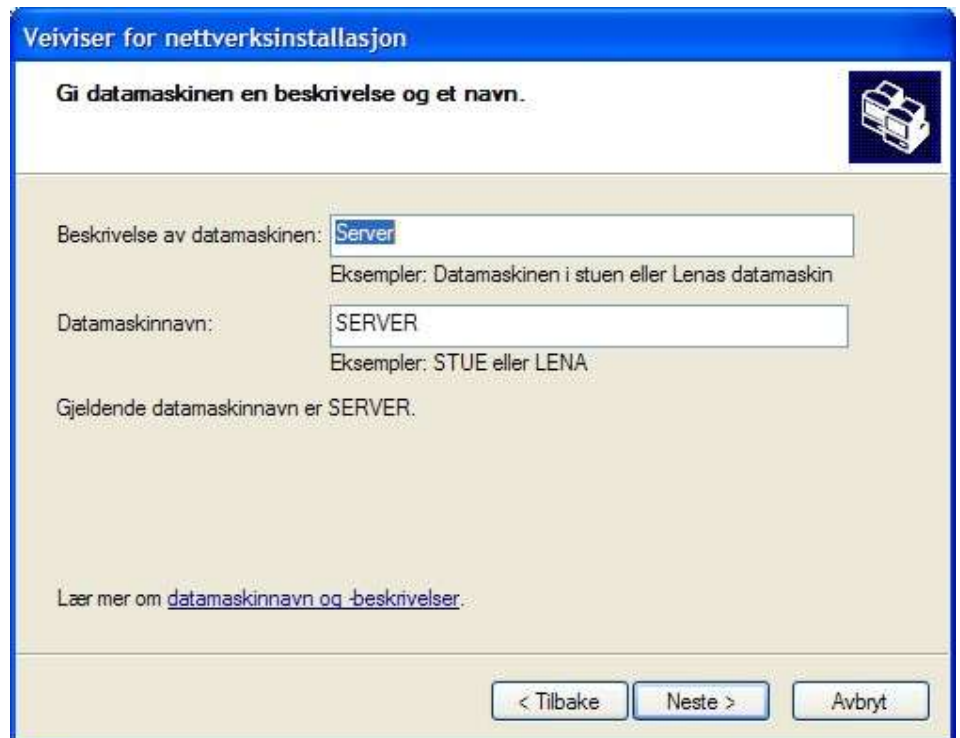


Fig. 6 "Beskrivelse"

7. Du får da muligheten til å lage en beskrivelse av maskin, og gi PC et navn.

Dette er hva PC vil kalles i ditt nettverk. Dersom du har mange PC, er det lurt og gi

de et lett forståelig navn, f.eks: Bærbar, Oppne, Hoved osv.

Navn på ditt nettverk

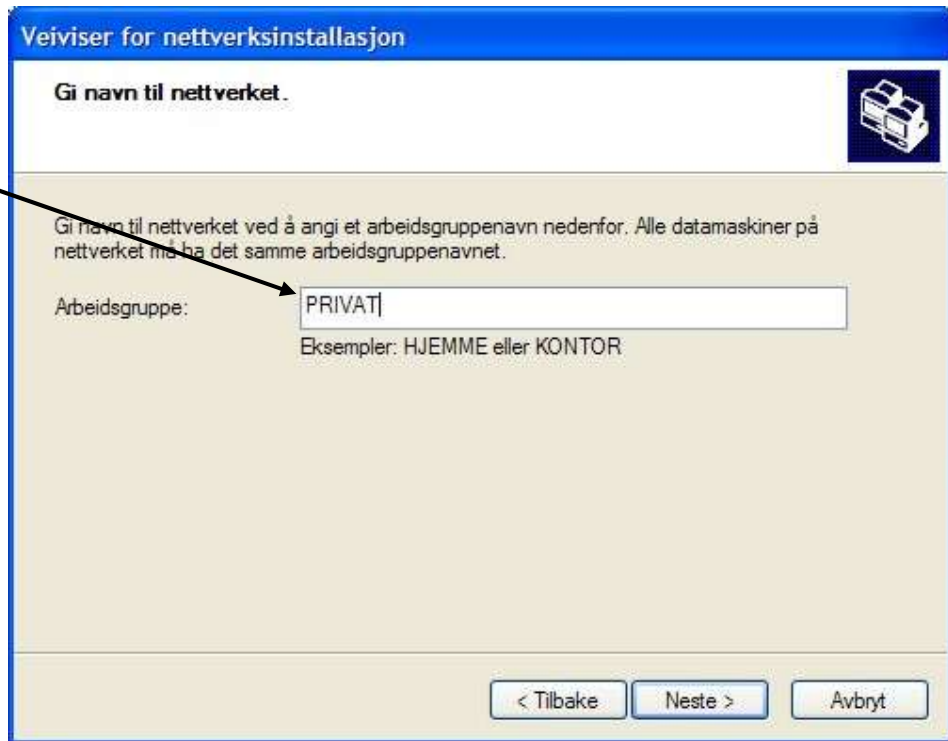


Fig. 7 Nettverksnavn

8. Du må nå angi et navn på ditt nettverk (Fig. 7). Dette er helt essensielt at blir samme på alle PC'r i nettverket.

Denne må være krysset av.

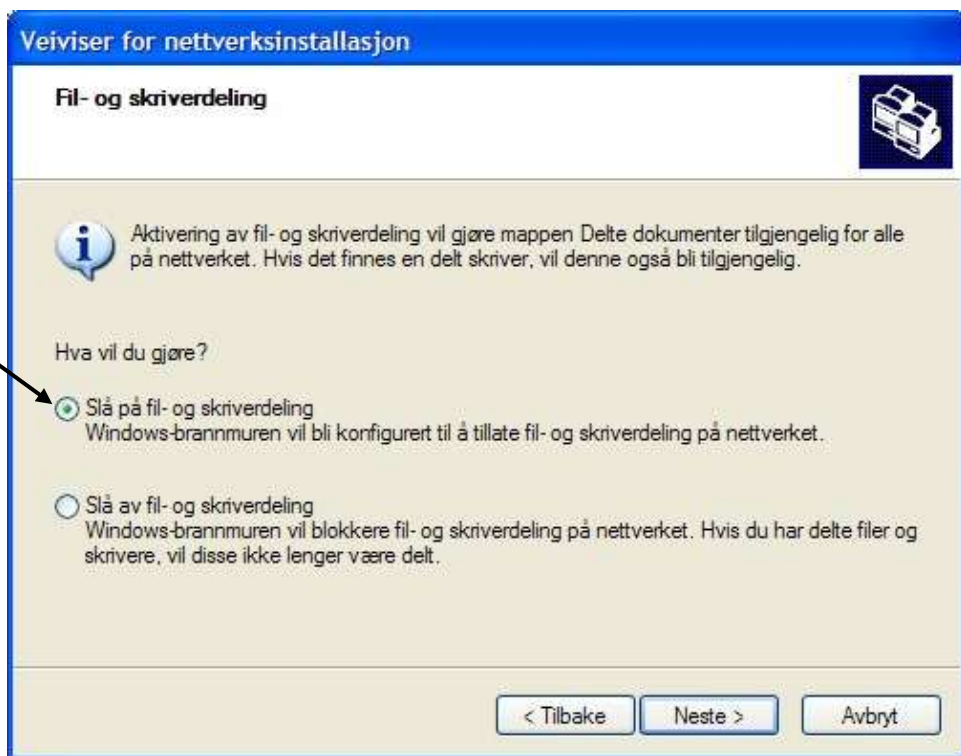


Fig. 8 fildeling

9. Pass på at det øvre valget er krysset ut. Trykk deretter "Neste".



Fig 9. Idiotsikring

Trykk "Ja"

10. Denne advarselen er ikke så ille som den ser ut. For at "alle på internett" skal få se filene dine må de først knekke brannmuren i routeren, gå forbi en del sikkerhets innsillinger lokalt på maskinen din osv. Dessuten, hvilken interesse skulle noen ha av og sitte i 10 – 12 timer for å hakke seg inn på maskinen din???

Trykk "Ja".

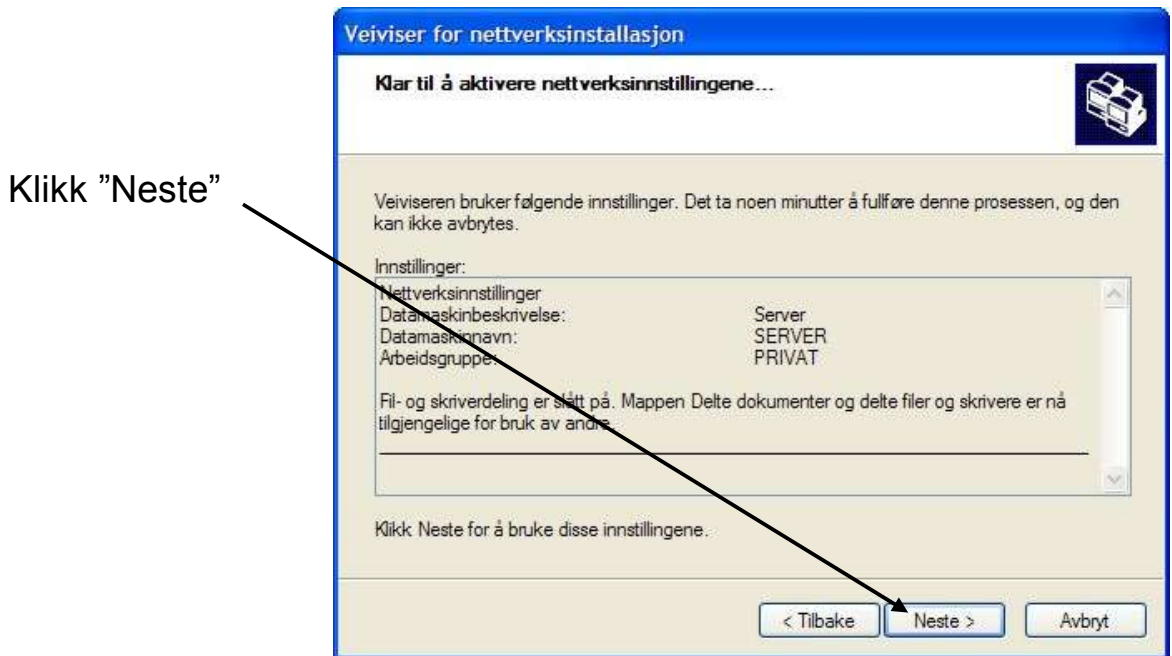


Fig. 10 Oversikt

11. Det du nå får er en oversikt over innstillingene du har laget, Klikk "Neste"

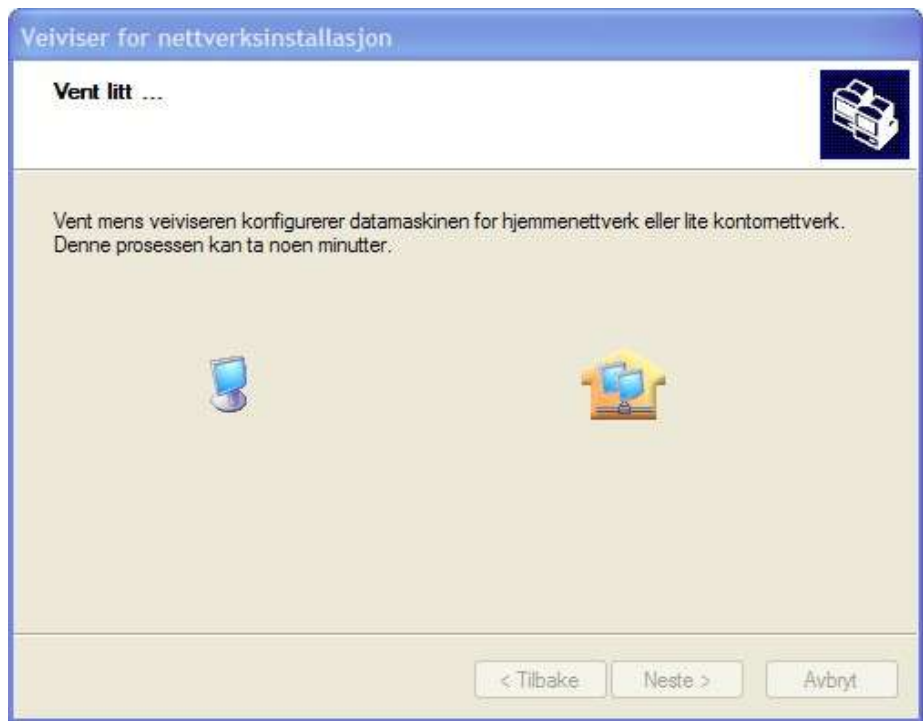


Fig. 11 Vent

12. Vent mens PC utfører handlingene.

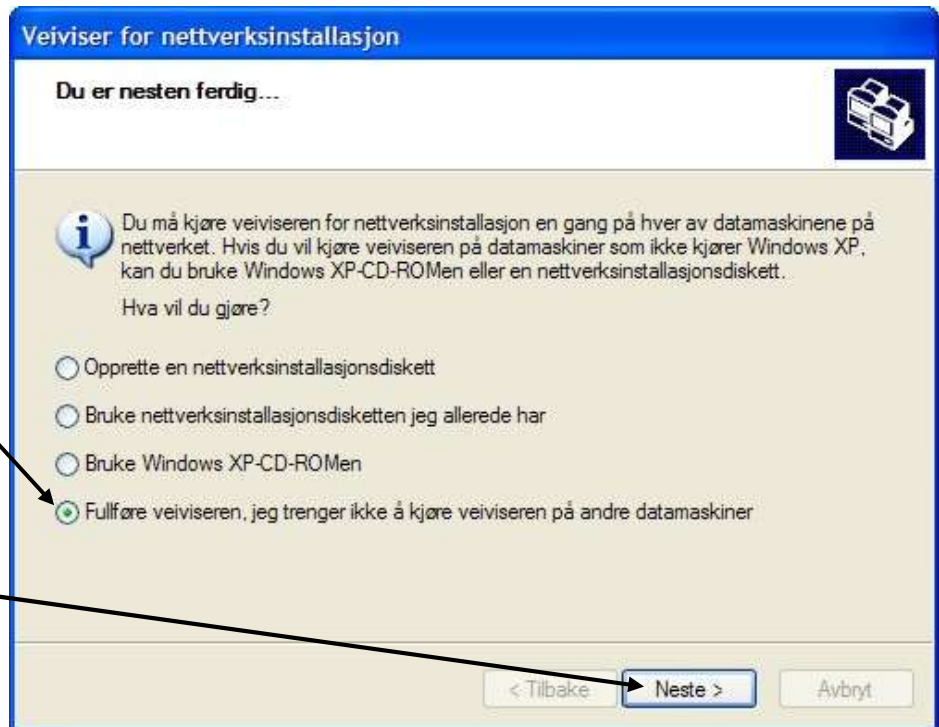


Fig. 12 Disk

13. Dersom du skal kjøre i nettverk med PC'r med andre operativsystem enn XP, må du lage en diskett som inneholder denne veiviseren. Her går vi ut ifra at alle PC'r har Windows XP, og velger det nederste alternativet og klikker "Neste"

Klikk "Fullfør"



Fig. 13 Fullfør

14. Nå er det bare og klikke "Fullfør". Du får da beskjed om at PC må startes på nytt. Trykk "OK" og vent til PC er oppe igjen.

Når dette er gjort riktig, skal du finne de(n) andre PC(ene) i "Mine Nettverkssteder".